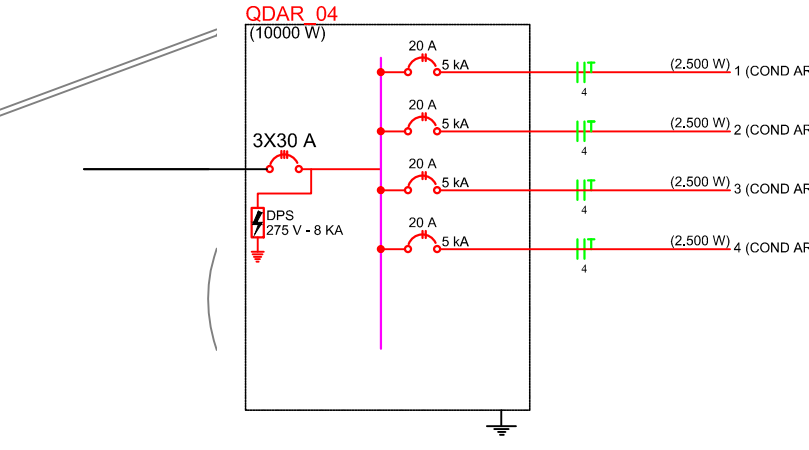
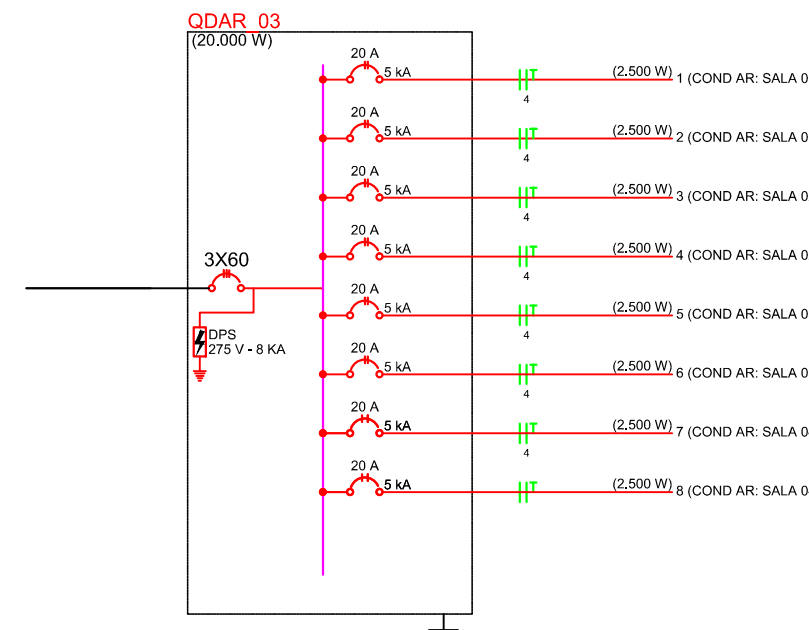
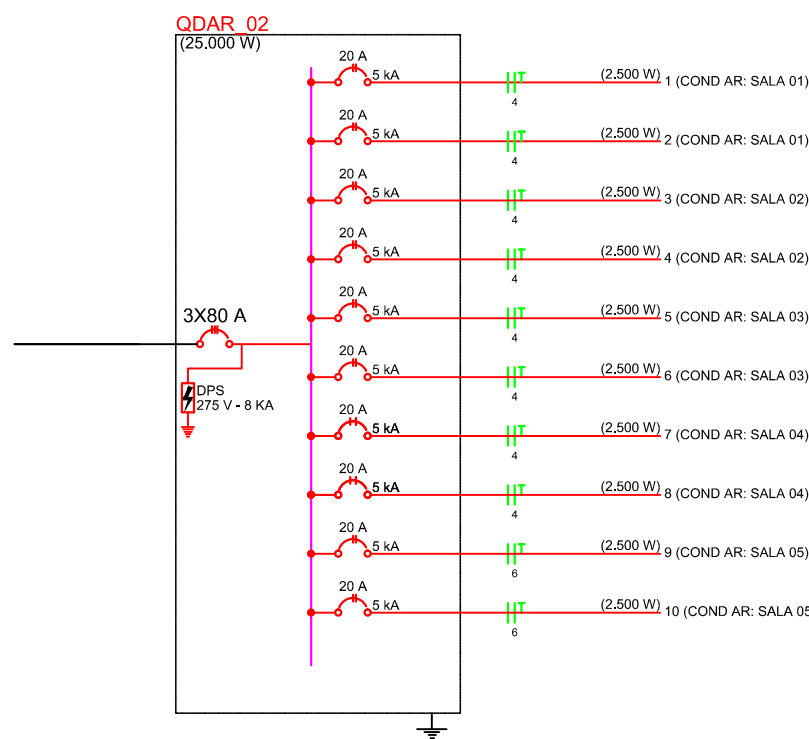
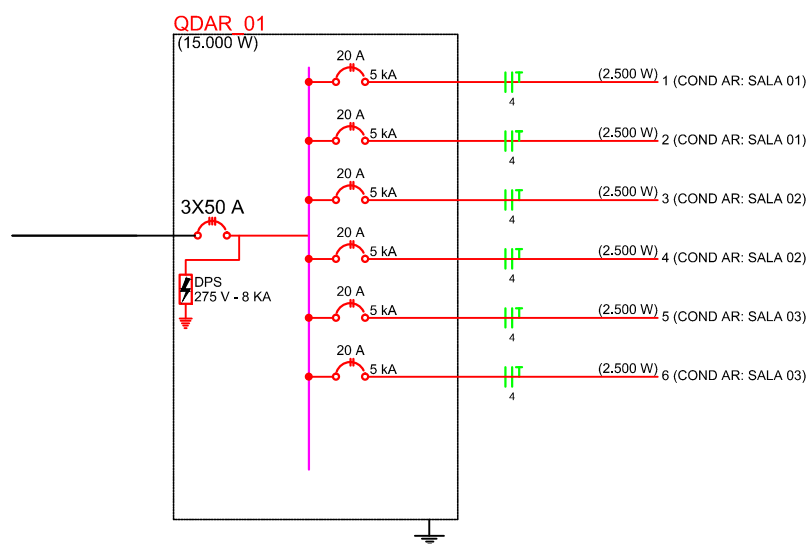


ELÉTRICA- AR CONDIC.

ESCALA 1:100



LEGENDA	
Tomadas e Equipamentos	
	Ponto alimentação cond. ar 2F+T - 220V - A instalar
Quadros e Caixas	
	Quadro de distribuição sobretop - instalar a 1,20m do piso
	Entrada de serviço - Transformador
	Caixa de passagem de alvenaria (50x50x50cm)
	Caixa de passagem metálica sobretop 50x50x112mm
Eletrodutos	
	Eletroduto Ferro Galvanizado - instalado externamente (dimensões em planta)
	Eletroduto tipo Knauflex - instalado internamente (dimensões em planta)
	Indicação - Fase, Proteção
Notas	
1- Eletroduto no solo ou piso será do tipo Knauflex em PEAD. 2- A instalação elétrica dos condicionadores de ar, será apartada, utilizando eletroduto ferro galvanizado e condutores (dimensão especificada em planta)	

QD AR 01										
CIRCUITO	DESCRIÇÃO	ESQUEMA	MET. INSTA	PONTOS (W)			POTÊNCIA (W)			COMENTÁRIOS
				R	S	T	R	S	T	
1	AR CONDICIONADO SALA DE AULA 01	21+T	B1	1	2500	1250	2500	1250	1250	2500
2	AR CONDICIONADO SALA DE AULA 02	21+T	B1	1	2500	1250	2500	1250	1250	2500
3	AR CONDICIONADO SALA DE AULA 03	21+T	B1	1	2500	1250	2500	1250	1250	2500
4	AR CONDICIONADO SALA DE AULA 04	21+T	B1	1	2500	1250	2500	1250	1250	2500
5	AR CONDICIONADO SALA DE AULA 05	21+T	B1	1	2500	1250	2500	1250	1250	2500
6	AR CONDICIONADO SALA DE AULA 06	21+T	B1	1	2500	1250	2500	1250	1250	2500
TOTAL				127/220	127/220	6	15000	5000	5000	5000

QD AR 02										
CIRCUITO	DESCRIÇÃO	ESQUEMA	MET. INSTA	PONTOS (W)			POTÊNCIA (W)			COMENTÁRIOS
				R	S	T	R	S	T	
1	AR CONDICIONADO SALA DE AULA 07	21+T	B1	1	2500	1250	2500	1250	1250	2500
2	AR CONDICIONADO SALA DE AULA 08	21+T	B1	1	2500	1250	2500	1250	1250	2500
3	AR CONDICIONADO SALA DE AULA 09	21+T	B1	1	2500	1250	2500	1250	1250	2500
4	AR CONDICIONADO SALA DE AULA 10	21+T	B1	1	2500	1250	2500	1250	1250	2500
5	AR CONDICIONADO SALA DE AULA 11	21+T	B1	1	2500	1250	2500	1250	1250	2500
6	AR CONDICIONADO SALA DE AULA 12	21+T	B1	1	2500	1250	2500	1250	1250	2500
7	AR CONDICIONADO SALA DE AULA 13	21+T	B1	1	2500	1250	2500	1250	1250	2500
8	AR CONDICIONADO SALA DE AULA 14	21+T	B1	1	2500	1250	2500	1250	1250	2500
9	AR CONDICIONADO SALA DE AULA 15	21+T	B1	1	2500	1250	2500	1250	1250	2500
10	AR CONDICIONADO SALA DE AULA 16	21+T	B1	1	2500	1250	2500	1250	1250	2500
TOTAL				127/220	127/220	10	25000	8750	8750	8750

QD AR 03										
CIRCUITO	DESCRIÇÃO	ESQUEMA	MET. INSTA	PONTOS (W)			POTÊNCIA (W)			COMENTÁRIOS
				R	S	T	R	S	T	
1	AR CONDICIONADO SALA DE AULA 17	21+T	B1	1	2500	1250	2500	1250	1250	2500
2	AR CONDICIONADO SALA DE AULA 18	21+T	B1	1	2500	1250	2500	1250	1250	2500
3	AR CONDICIONADO SALA DE AULA 19	21+T	B1	1	2500	1250	2500	1250	1250	2500
4	AR CONDICIONADO SALA DE AULA 20	21+T	B1	1	2500	1250	2500	1250	1250	2500
5	AR CONDICIONADO SALA DE AULA 21	21+T	B1	1	2500	1250	2500	1250	1250	2500
6	AR CONDICIONADO SALA DE AULA 22	21+T	B1	1	2500	1250	2500	1250	1250	2500
7	AR CONDICIONADO SALA DE AULA 23	21+T	B1	1	2500	1250	2500	1250	1250	2500
8	AR CONDICIONADO SALA DE AULA 24	21+T	B1	1	2500	1250	2500	1250	1250	2500
TOTAL				127/220	127/220	8	20000	7500	7500	7500

QD AR 04										
CIRCUITO	DESCRIÇÃO	ESQUEMA	MET. INSTA	PONTOS (W)			POTÊNCIA (W)			COMENTÁRIOS
				R	S	T	R	S	T	
1	AR CONDICIONADO SALA DE AULA 25	21+T	B1	1	2500	1250	2500	1250	1250	2500
2	AR CONDICIONADO SALA DE AULA 26	21+T	B1	1	2500	1250	2500	1250	1250	2500
3	AR CONDICIONADO SALA DE AULA 27	21+T	B1	1	2500	1250	2500	1250	1250	2500
4	AR CONDICIONADO SALA DE AULA 28	21+T	B1	1	2500	1250	2500	1250	1250	2500
TOTAL				127/220	127/220	4	10000	3750	3750	3750

QD AR - GERAL										
CIRCUITO	DESCRIÇÃO	ESQUEMA	MET. INSTA	PONTOS (W)			POTÊNCIA (W)			COMENTÁRIOS
				R	S	T	R	S	T	
1	ALIMENTAÇÃO QD AR 01	3+T	B1	1	3000	1500	3000	1500	1500	3000
2	ALIMENTAÇÃO QD AR 02	3+T	B1	1	3000	1500	3000	1500	1500	3000
3	ALIMENTAÇÃO QD AR 03	3+T	B1	1	3000	1500	3000	1500	1500	3000
4	ALIMENTAÇÃO QD AR 04	3+T	B1	1	3000	1500	3000	1500	1500	3000
TOTAL				127/220	127/220	4	10000	3750	3750	3750

ANOTAÇÕES:



CNPJ: 03507530/0001-19 Endereço: R. Tiradentes, 190, Chapada dos Guimarães - MT, 78195-000



OBRA: Projetos de Reforma e Ampliação das Escolas no Município de Chapada dos Guimarães-MT

PROJETO: PROJETO ELÉTRICO ESC. EST. RAFAEL DE SIQUEIRA

LOCALIZAÇÃO: Município de Chapada Dos Guimarães - MT

AUTOR DO PROJETO:

RESP. TÉCNICO:

Eng. Yuri Bispo Neves Vuolo crea-MT : MT047573

ASSUNTO: Instalações Elétricas Ar Condicionado;Quadro de Cargas ; Diagramas Unifilares

ESCALA:

UNIDADE:

DATA:

ÁREA CONSTRUÍDA: 14.340,00

ÁREA COBERTA:

ÁREA DO LOTE:

ELÉTRICO FOLHA Nº

03

DESENHISTA